

Questo sito utilizza cookie di profilazione, anche di terze parti, per inviarti pubblicità in linea con le tue preferenze. [Clicca qui](#) per più informazioni o per negare il consenso a tutti o a alcuni cookie.

Chiudendo questo banner, scorrendo questa pagina o cliccando qualunque suo elemento acconsenti all'uso dei cookie. X

# tiscali: ambiente

t: Videonews Regioni Finanza Sport Spettacoli Lifestyle Ambiente Tecnologia Motori Viaggi Giochi Piattoforte

Top News La nuova ecologia Prometeo **SocialNews** Risparmio energetico Speciale Cibo Vero Expo 2015 Photogallery

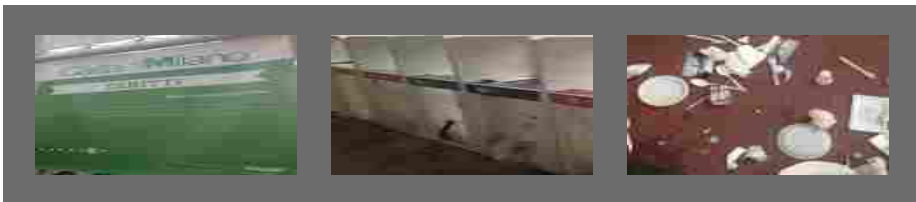


Foto di Valentina Tibaldi

## Dopo-Expo, la strada per la sostenibilità parte dal recupero di cibo e materiali

di Alberto Pinto per eHabitat.it

[Condividi](#) [Twitter](#) [G+](#) [Commenta](#) [Invia](#)



Un'esperienza irripetibile che negli ultimi sei mesi ha fatto di **Milano** il centro del mondo e ha aperto un fondamentale dibattito sulla nutrizione e su ciò che significa oggi combattere per assicurare al pianeta uno sviluppo adeguato e a lungo termine.

**Expo 2015** ha coinvolto **144 nazioni** ottenendo una grandissima risposta di pubblico, con una media di **116 mila visitatori al giorno**. Un'occasione unica per confrontarsi con culture provenienti da ogni parte del mondo attraverso un mezzo di comunicazione universale e caratterizzante come il cibo. Allo stesso tempo un trampolino di lancio verso un futuro in cui i beni di prima necessità possano essere facilmente accessibili a tutti.

La vera sfida di **Expo 2015** partirà dunque dal **31 ottobre 2015**, quando lo straordinario evento che ha affascinato l'Italia e il mondo chiuderà le sue porte. Spenti i riflettori bisognerà dar seguito alle tante parole e ai tanti progetti nati nell'ambito dell'*Esposizione Universale*, motivo per cui lo stesso smantellamento di **Expo 2015** significherà la costruzione di nuove opportunità per chi ne ha maggiore bisogno, a cominciare proprio dal cibo.

Sono tantissime le pietanze consumate in questi mesi, ma altrettanti sono stati i resti recuperati dai vari padiglioni e dai punti di ristoro. Sin dal principio **Expo 2015** ha operato in sintonia con la **Fondazione Banco Alimentare**, che da oltre venticinque anni si occupa di **recuperare e distribuire il cibo in eccesso**.

**eHabitat.it**  
 L'ambiente è di casa  
 Segui questo autore

The Green Newspaper, il giornale giapponese che si pianta dopo la lettura  
 postato il 26 ott 2015 in **Ambiente** | 0

Recycling Tube, la video installazione sulla vita degli imballaggi  
 postato il 22 ott 2015 in **Ambiente** | 0

Un mandala contro la sfrenata produzione di rifiuti  
 postato il 19 ott 2015 in **Ambiente** | 0

16 ottobre - Expo festeggia la Giornata Mondiale dell'Alimentazione  
 postato il 13 ott 2015 in **Ambiente** | 0

**Tutti gli articoli**

THE REACH GROUP

**Totosì**  
 SCOMMETTI SUL-SERIO

**RITARDANTI**  
 Tutti al Miglior Prezzo  
 kondom.it

**William HILL**  
 IN GIOCO DAL 1934  
 Bonus di benvenuto fino a 1000€!!!  
 www.williamhill.com



**Newsletter**  
 Vuoi ricevere sulla tua casella di posta le news di Tiscali Ambiente?  
 Iscriviti alla Newsletter

email  **ISCRIVITI**

Circa 30 tonnellate di cibo sono state recuperate dall'ente, grazie all'impegno quotidiano dei volontari, e destinate regolarmente a mense e associazioni che si prendono cura dei poveri, tra cui il nuovo **Refettorio Ambrosiano** della **Caritas milanese**. Una collaborazione che proseguirà anche nella fase di smantellamento di *Expo 2015*.

Sul recupero del patrimonio materiale di *Expo* si è espresso lo scorso **24 ottobre 2015** il convegno "**Niente e nessuno è spreco, ma una risorsa per tutti**", tenutosi presso la **Cascina Triulza**, il padiglione della **società civile** che resterà attivo anche oltre il termine dell'*Esposizione Universale*.

Sul sito della **Fondazione Triulza** le destinazioni di cibo e materiali recuperati all'indomani dell'evento. **Non solo cibo**, dunque, ma anche materiali di arredo e attrezzature informatiche da destinare a nuovi utilizzi e per azzerare gli sprechi. **Banco Building Onlus** si occuperà del recupero di materiali e di attrezzature installate, attraverso la donazione ad opere caritatevoli. Allo stesso modo **BITeB – Banco Informatico Tecnologico e Biomedico** è pronto a procedere con il recupero di attrezzature tecnologiche e biomediche, destinandole alle attività delle associazioni del Terzo Settore. Infine la **Fondazione Banco Farmaceutico onlus** recupererà i farmaci da mettere a disposizione dei più bisognosi.

A manifestazione conclusa non cesserà l'operato di *Expo 2015* in fatto di sostenibilità e di **lotta agli sprechi**. **Recupero** e **riutilizzo** saranno le parole d'ordine, come è stato durante tutti i sei mesi di *Esposizione*. *Expo 2015* si è svolta nel segno della cura dell'ambiente, non solo aprendo tavoli di discussione sulle più efficaci politiche di sviluppo sostenibile, ma anche promuovendo un'esperienza di **turismo ecologico** dentro e fuori l'area interessata: dalla **raccolta differenziata** al consumo responsabile di acqua e cibo, dall'uso di utensili ecologici alla promozione di alloggi e trasporti amici dell'ambiente.

Un messaggio, quello della sostenibilità, ripreso nei modi più originali da ciascun **padiglione** e culminato con la stipulazione della **Carta di Milano**, l'eredità culturale di *Expo 2015* sul tema "**Nutrire il pianeta, Energia per la vita**". Si tratta di un documento partecipato e condiviso che richiama cittadini, istituzioni, associazioni e imprese ad assumersi la responsabilità di assicurare alle generazioni venturose il diritto fondamentale al cibo.

È importante, dunque, mantenere lo spirito di *Expo 2015* anche dopo la chiusura dei suoi battenti. Quello che sta per concludersi è un percorso meraviglioso che volge non ad un arrivo, ma ad una nuova partenza. L'obiettivo è quello di dare un seguito significativo a tutte le questioni messe sul tavolo di discussione, affinché quello dello **sviluppo sostenibile** non resti un semplice progetto astratto, ma diventi una realtà da realizzare in modo efficace e nel rispetto di tutti i fattori in gioco.

**Abbiamo parlato di:**

**Expo Milano 2015 – Website | Facebook | Twitter | Instagram | LinkedIn**

**Fondazione Banco Alimentare – Website | Facebook | Twitter | Instagram**

**Refettorio Ambrosiano – Website**

**Caritas Ambrosiana – Website | Facebook | Google+**

**Cascina Triulza – Website**

**Fondazione Triulza – Website | Facebook | Twitter**

**Banco Building Onlus – Website | Facebook**

**BITeB – Banco Informatico Tecnologico e Biomedico - Website**

**Fondazione Banco Farmaceutico – Website | Facebook | Twitter**

**Carta di Milano - Website | Facebook | Twitter**

29 ottobre 2015

Diventa fan di Tiscali su Facebook  Mi piace < 139mila

 Stampa

**Tiscali Ads**

**Testa il tuo livello**  
 Inizia il test linguistico gratuito. Clicca qui!  
<http://www.babbel.it>

**Le foto delle tue Vacanze**  
 Foto-Libro da 60 pagine a solo E. 9,90. Veloce da realizzare!  
[photo.tiscali.it](http://photo.tiscali.it)

Giovedì 29 Ottobre

dati meteo a cura di 



**Roma** ▾  
**18° 15°**  
**Mari e venti in Lazio**



**Testa il tuo livello**  
 Inizia il test linguistico gratuito. Clicca qui!



**9 kg in meno in un mese!**  
 Scoperto il metodo che elimina il grasso dalla pancia!



**Nespresso**  
 a prezzi imbattibili!